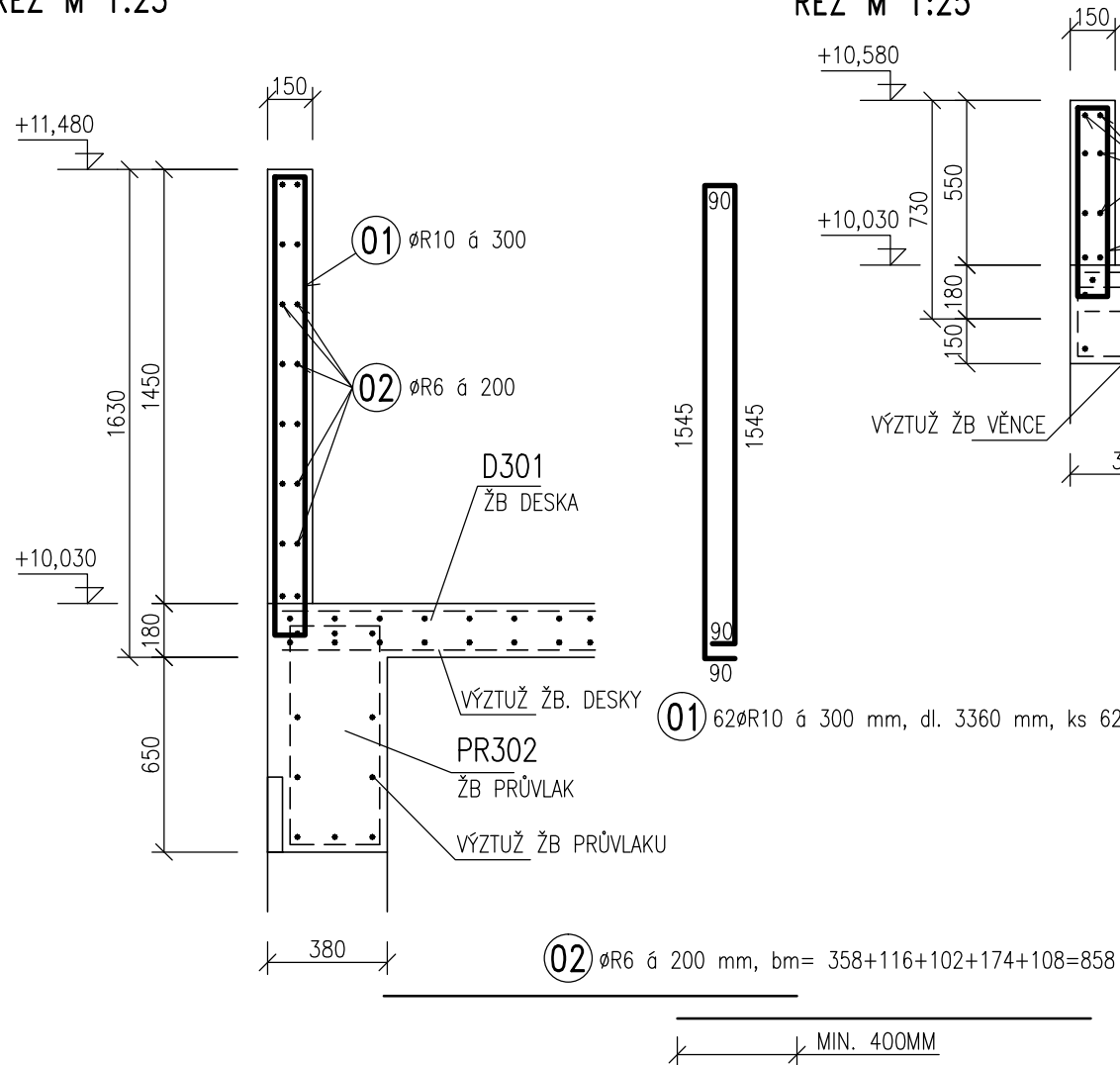
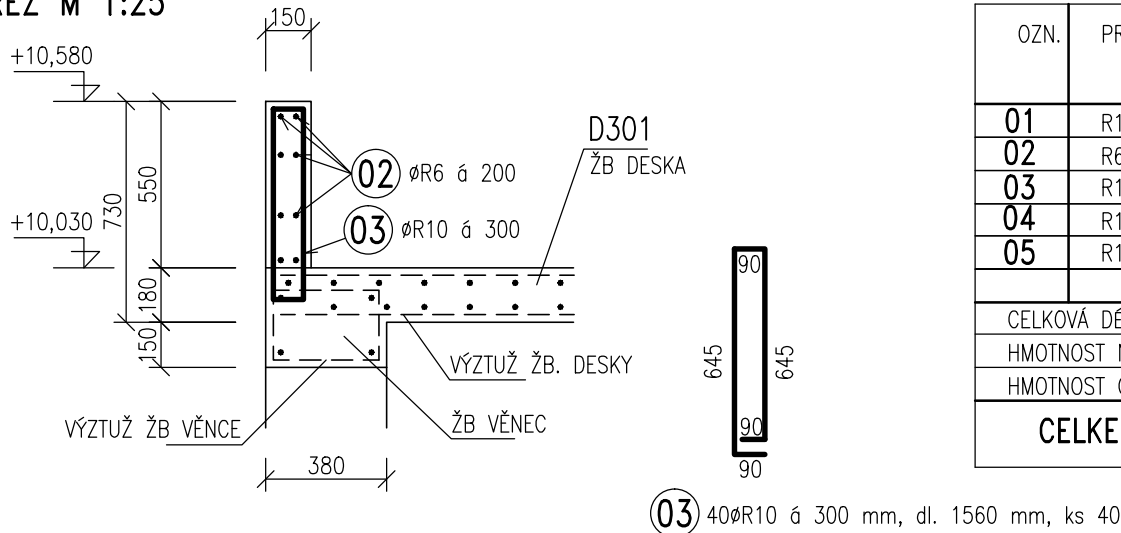


TVAR A VÝZTUŽ ATIK AT301, AT302, AT303, AT304, AT201

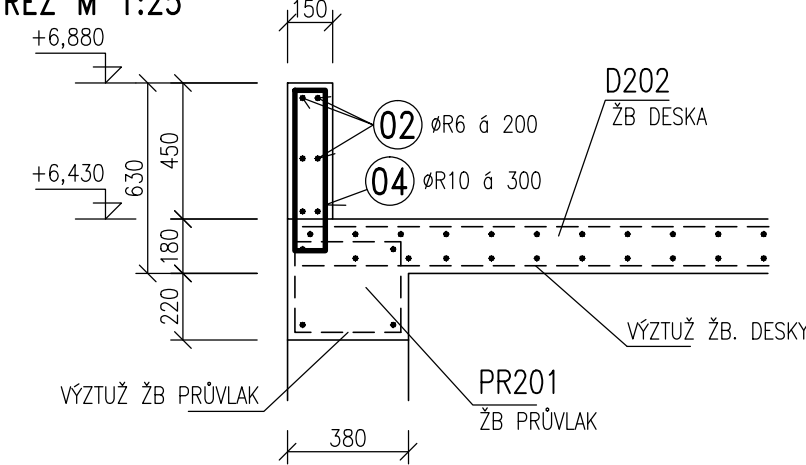
ATIKA AT301 – DL. 18,6 m
ŘEZ M 1:25



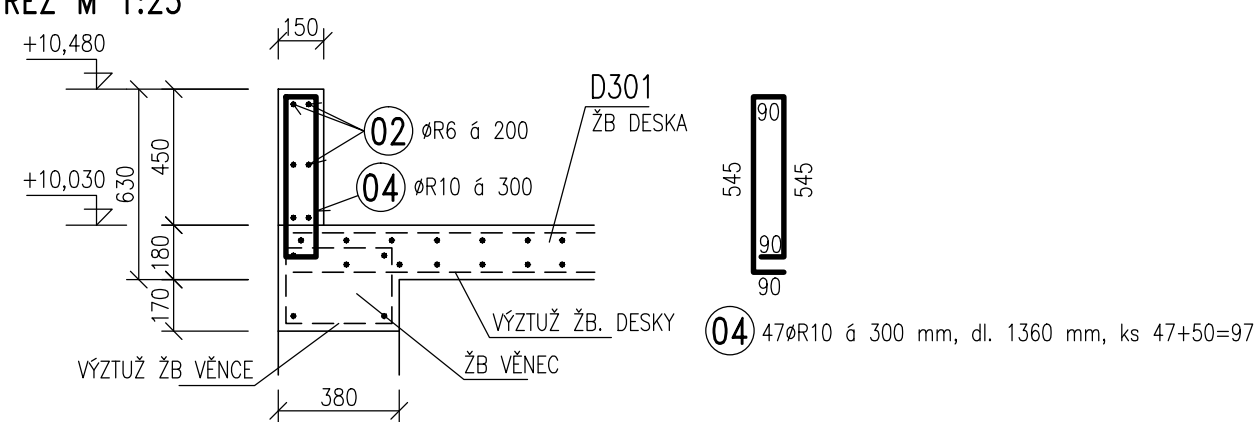
ATIKA AT302 – DL. 12,0 m
ŘEZ M 1:25



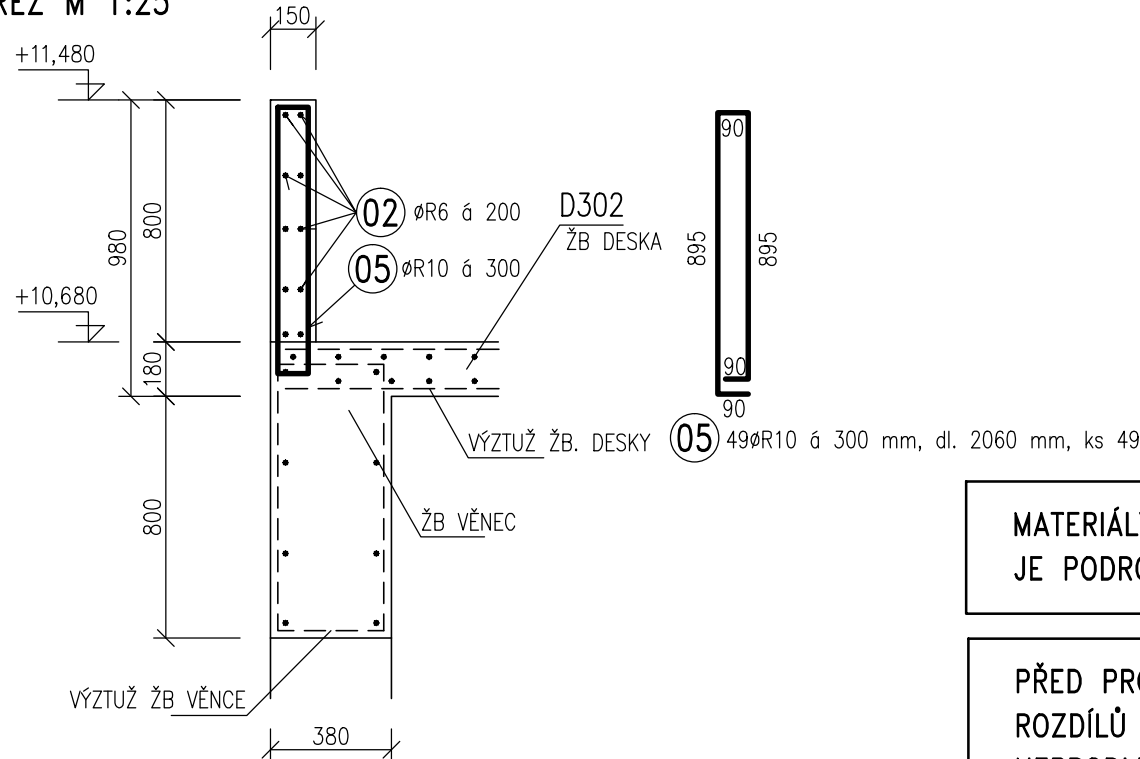
ATIKA AT201 – DL. 14,9 m
ŘEZ M 1:25



ATIKA AT303 – DL. 14,1 m
ŘEZ M 1:25



ATIKA AT304 – DL. 14,5 m
ŘEZ M 1:25



VÝPIS VÝZTUŽE

OZN.	PROFIL	DÉLKA M	KS	DÉLKA CELKEM B500B(R)	
				ØR6	ØR10
01	R10	3,36	62		208,3
02	R6	858,0	bm	858,0	
03	R10	1,56	40		62,4
04	R10	1,36	97		131,9
05	R10	2,06	49		101,0
CELKOVÁ DÉLKA (M)				858,0	503,6
HMOTNOST NA 1 M (KG/M)				0,222	0,617
HMOTNOST CELKEM (KG)				191,0	311,0
CELKEM OCELI KG				502,0 KG	

POZNÁMKA

- PŘED PROVÁDĚNÍM OVĚŘIT VŠECHNY NEZBYTNÉ KOTY DLE STÁVAJÍCÍHO STAVU. PŘI ZJIŠTĚNÍ ROZDÍLŮ MEZI PROJEKTOVOU DOKUMENTACÍ A SKUTEČNÝM STAVEM BUDOU TYTO ÚDAJE NEPRODLENĚ SDĚLENY PROJEKTANTOVI.
- OZNAČENÍ BETONU JE PROVEDENO DLE ČSN EN 206. PROVÁDĚNÍ BETONOVÝCH KONSTRUKCÍ BUDE PROVEDENO DLE ČSN ENV 13670–1 A DALŠÍCH NAVAZUJÍCÍCH NOREM, POKUD NENÍ UVEDENO JINAK V TECHNICKÉ ZPRÁVĚ.
- UKLÁDÁNÍ, OŠETŘOVÁNÍ A ZPŮSOB BETONÁŽE VIZ TECHNICKÁ ZPRÁVA.
- VÝZTUŽ ZASAHUJÍCÍ DO OTVORŮ NEPŘERUŠOVAT, ALE POSUNOUT DO NEJBLIŽŠÍ MOŽNÉ POLOHY U OTVORU.
- PŘI PROVÁDĚNÍ STAVBY BUDOU DODRŽOVÁNY VŠECHNY PLATNÉ ZÁKONY OHLEDNĚ BEZPEČNOSTI A OHRANY ZDRAVÍ A NAVAZUJÍCÍ PLATNÉ NAŘÍZENÍ VLÁDY A VYHLÁŠKY. PŘEDEVŠÍM BUDOU DODRŽOVÁNY NAŘÍZENÍ VLÁDY 101/2005 Sb, 362/2005 Sb, 591/2005 .

ŽELEZOBETONOVÉ KONSTRUKCE:

- BETON : C25/30 – XC1 DLE ČSN EN 206
- VÝZTUŽ: B500B (R)
- KRYTÍ VÝZTUŽE: HLAVNÍ VÝZTUŽ – 25 MM
VODOROVNÁ VÝZTUŽ – 35 MM

PRACOVNÍ
22.05.2019

MATERIÁLY, POVRCHOVÁ ÚPRAVA, GEOMETRICKÉ TOLERANCE A PROVÁDĚNÍ KONSTRUKCÍ JE PODROBNĚ SPECIFIKOVÁNO V TECHNICKÉ ZPRÁVĚ

PŘED PROVÁDĚNÍM OVĚŘIT VŠECHNY NEZBYTNÉ KOTY DLE STÁVAJÍCÍHO STAVU. PŘI ZJIŠTĚNÍ ROZDÍLŮ MEZI PROJEKTOVOU DOKUMENTACÍ A SKUTEČNÝM STAVEM BUDOU TYTO ÚDAJE NEPRODLENĚ SDĚLENY PROJEKTANTOVI

Projektant	A+Z PROJEKT TEAM, s.r.o. 624 00 Brno, Uhlířkova 33 IČO: 28274725 tel.: +420 549 210922, mob.: +420 731117447 e-mail: info@aplusprojekt.cz	Formát	3xA4
Zodpovědný projektant	ING. ALEŠ UTÍKAL	Datum	KVĚTEN 2019
Dílčí část:	D1.01.02 STAVEBNĚ KONSTRUKČNÍ ČÁST	Místo	AREÁL NEMOCNICE VYŠKOV KŘÍDLO B2
Akce	NEMOCNICE VYŠKOV, p.o. REKONSTRUKCE BUDOVY B	Investor	NEMOCNICE VYŠKOV
Výkres	TVAR A VÝZTUŽ ATIK AT301, AT302, AT303, AT304, AT201	Vypracoval	Ing. NOVÁKOVÁ
		Stupeň	VÝROBNÍ DOKUMENTACE
		Výkres číslo	Paré
			D1.01.02-VD33